

# LE CONTEXTE SUISSE

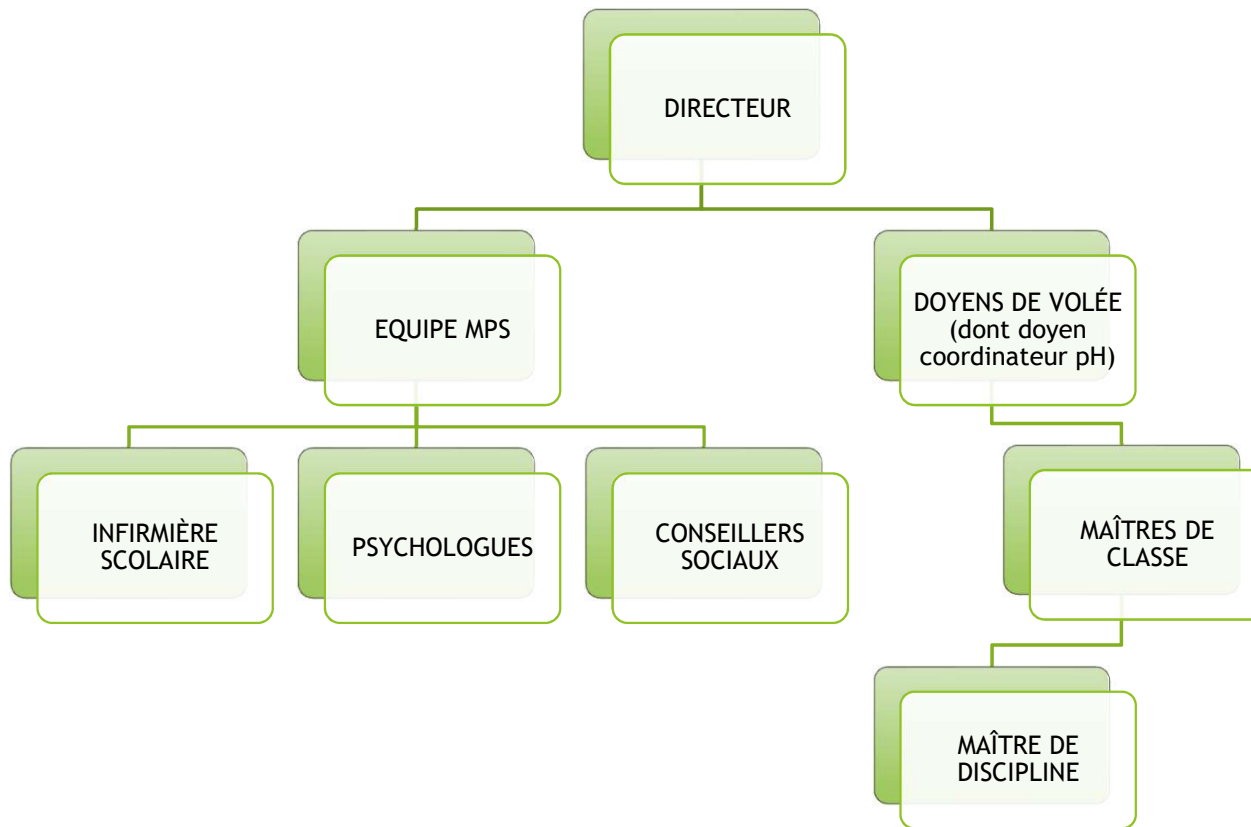
Cycle d'orientation de Cayla  
Genève

Martine Idouissaaden

Federico Talini

1<sup>er</sup> février 2019

# ORGANISATION INTERNE



# PROTOCOLE DE PRISE EN CHARGE DES SITUATIONS DE HARCÈLEMENT

<b>Donneur d'alerte</b>	<b>Groupe pH élargi</b>				<b>MDC</b>
	<b>Direction</b>		<b>Groupe pH (médiateurs-référents)</b>	<b>Équipe MPS</b>	
	<b>Doyen de volée</b>	<b>Doyen-coordonateur</b>			

1. **Donneur d'alerte** : signalement au **doyen de volée**.
2. Le **doyen de volée** transmet la situation au **doyen coordinateur**, si il l'estime nécessaire.
3. Le **doyen coordinateur** envoie une fiche de situation au **groupe pH**.
4. Le **groupe pH** identifie les **intervenants pH** pour cette situation.
5. Les **intervenants pH** envoient un message de prise en charge à toutes les **personnes concernées**.
6. Les **intervenants pH** effectuent les entretiens MPP ou de médiation avec les élèves impliqués.
7. Clôture de la situation :
  - ❖ Les **intervenants pH** informent toutes les personnes concernées de la fin de la prise en charge.
  - ❖ Les **intervenants pH** complètent la ligne de situation pH ou médiation et la transmettent au **doyen coordinateur**.
  - ❖ Mise en place d'un éventuel **suivi MPS** ou prise de relai de la direction dans les cas difficiles.

# SITUATIONS DIFFICILES

## Facteurs d'identification :

- Cible à répétition (à la troisième situation)
- Intimidateur récidiviste (à la troisième répétition)
- Cible ou intimidateur refusant l'aide proposée
- MPP inefficace (3 entretiens sans réponse positive à la méthode)
- Climat de classe ou dynamique du groupe délétère
- Cyberharcèlement prolongé ou grave
- Sexting
- Danger pour la santé
- Dépôt de plainte

# SOLUTIONS DE PRISE EN CHARGE DES SITUATIONS DIFFICILES

- Réunion de réseau (déterminer le-s suivi-s, l'information aux parents)
- Prise en charge MPS (personne-ressource à identifier)
- Re-dynamisation d'un groupe-classe (conseiller social, activités ciblées par un maître de classe, méthode No Blame)
- Sanction-s

# TABLEAU DE CLÔTURE DES SITUATIONS

- Objectif statistique
- Rubriques à compléter (menus déroulants)
  - ✓ Identification du donneur d'alerte
  - ✓ Date d'ouverture de la situation
  - ✓ Identification des élèves impliqués (nom, rôle, classe, degré, regroupement, genre)
  - ✓ Type de harcèlement
  - ✓ Antécédents
  - ✓ Intervenants pH
  - ✓ Estimation du temps consacré à la situation
  - ✓ Clôture (prise en charge réussie ou non, médiation)
  - ✓ Suivi MPS ? Par qui ?